



► Why Rhino?!

Rhino is a genuine creature of the descendants of dinosaurs. It is stubborn and stable with thick skin and sharp pores. It is large and strong, but does not harm other forest animals. He neither hunts nor is he hunted. The rhino is calm, although a blow to the horn can tear the steel, but few people or something make him angry. The rhino feeds on plants and allows small birds to sit on its back.

Although these animals appear to be heavy and slow, the truth is that rhinos can run at speeds of 48 to 64 kilometers per hour. The Black Rhinos reach speeds of up to 80 kilometers per hour, which is almost twice the speed record of Usain Bolt, the world sprint champion and the fastest man in the world.

◀ چرا کرگدن؟!>

کرگدن موجودی است اصیل از نوادگان دایناسورها. سرسخت و پایدار است با پوستی کلفت و شامه‌ای تیز. جثه‌ای بزرگ و قوی دارد اما هیچ آزاری به دیگر حیوانات جنگل نمی‌رساند. او نه شکار می‌کند، نه شکار می‌شود. کرگدن آرام است، با اینکه ضربه‌ی شاخش می‌تواند فولاد را هم پاره کند اما کمتر کسی یا چیزی او را عصیان می‌کند. کرگدن از گیاهان تغذیه می‌کند و به پرنده‌گان کوچک اجازه می‌دهد تا بر پشتش بنشینند.

اگرچه این حیوانات در ظاهر سنگین وزن و کند به نظر می‌رسند، اما حقیقت آن است که کرگدن‌ها می‌توانند با سرعت 48 تا 64 کیلومتر در ساعت بدون سرعت کرگدن‌های سیاه به 80 کیلومتر در ساعت می‌رسد که تقریباً دو برابر بیشتر از رکورد سرعت اوسین بولت، قهرمان دوی سرعت و سریع‌ترین انسان دنیا است.



Brand values are an essential part of a strong brand. They are the core values that the company believes in and upholds. A strong sense of brand values creates morale in the company and increases brand loyalty.

According to the above definition and the background and approach of Simrod Sama Company, the decision was made to redesign the logo and visual identity. The following keywords are related to the values of Simrod brand:

ارزش‌های برند بخشی اساسی از یک برند قدرتمند است. آنها ارزش‌های هسته‌ای هستند که شرکت به آنها اعتقاد دارد و از آنها حمایت می‌کند. حس قوی نسبت به ارزش‌های برند باعث ایجاد روحیه در شرکت می‌شود و وفاداری به برند را افزایش می‌دهد.

با توجه به تعریف بالا و پیشینه و رویکرد شرکت سیم راد سما، تصمیم به بازطراحی لوگو و هویت بصری گرفته شد. کلیدواژه‌های زیر مربوط به ارزش‌های برند سیم راد میباشند:

WITH POWER

با قدرت

TRUSTWORTHY

مورد اعتماد

ENTREPRENEUR

کارآفرین

OLD LOGO
لوگوی قدیمی



NEW LOGO
لوگوی جدید



SIMROD SAMA Company with three decades of valuable experience in aluminum, cable manufacturing, deoxygenation products in the steel industry since 1996 with a production capacity of 65,000 tons per year located 45 km from Tehran to Semnan on a land area of 35,000 square meters Launched and launched its products to domestic and foreign markets.

Ability to produce all kinds of pure aluminum wires and alloys required by various industries and types of deoxygenators in the steel industry in accordance with national and international standards and to meet customer demands, committed to continuous improvement and belief in the effectiveness of quality management system in improving productivity. SIMROD SAMA succeeded in obtaining and establishing the international standard certificate ISO 9001 - 2015 and the certificate 17025, and also significantly improved the activities of the complex by establishing a quality management system.



شرکت سیم راد سما با سه دهه تجربه ارزنده در صنایع آلومینیوم، کابل‌سازی، محصولات اکسیژن‌زدا در صنعت فولاد سازی کشور از سال ۱۳۷۵ با ظرفیتی بالغ بر ۶۵۰۰۰ تن تولید در سال واقع در ۴۵ کیلومتری تهران به سمت در زمینی به مساحت ۳۵۰۰۰ متر مربع آغاز به کار و محصولات تولیدی خود را به بازارهای داخلی و خارجی عرضه کرد.

توانایی تولید انواع مفتول آلومینیوم خالص و آلیاژی مورد نیاز صنایع مختلف و انواع اکسیژن‌زداها در صنایع فولادسازی مطابق با استانداردهای ملی و بین‌المللی و برآورده نمودن خواسته‌های مشتریان متعهد به بهبود مستمر و اعتقاد به اثر بخشی سیستم مدیریت کیفیت در ارتقاء بهره‌وری، باعث گردید تا سیم راد سما موفق به اخذ و استقرار گواهینامه استاندارد بین‌المللی ISO 9001:2015 و گواهینامه ISO 17025 شود و همچنین با استقرار سیستم مدیریت کیفیت فعالیت‌های مجموعه را به نحو چشمگیری بهبود بخشد.

POWER IS IN CURRENT

قدرت در جریان است

Designed By: www.1402.com



SCAN ME

شرکت سیم راد سما

تهران
ابتدای خیابان فردوسی جنوبی
کوچه خواندنیها، پلاک ۸
Tel: +98 21 66 76 0000
Fax: +98 21 66 76 1655

محصولات مصرفی در صنایع فولادسازی
CONSUMER PRODUCTS IN THE STEEL INDUSTRY

◀ نیم کره آلومینیومی
Aluminum Hemisphere



▶ وایرکات آلومینیومی (چیپس)
Aluminum Granule

◀ بریکت اکسیژن زدا
Deoxidizer Briquette



▶ وایرهای مغزدار
Cored Wire

◀ کک نفتی کلسینه
Calcined Petroleum Coke (CPC)



کابل های آلومینیومی
ALUMINIUM CABLES



◀ کابل خود نگهدار آلیاژی
AAAC
Aerial Bundled Cable
Masener with
Aluminium Alloy

▶ کابل خود نگهدار فشار ضعیف
Aerial Bundled Cable (ABC)

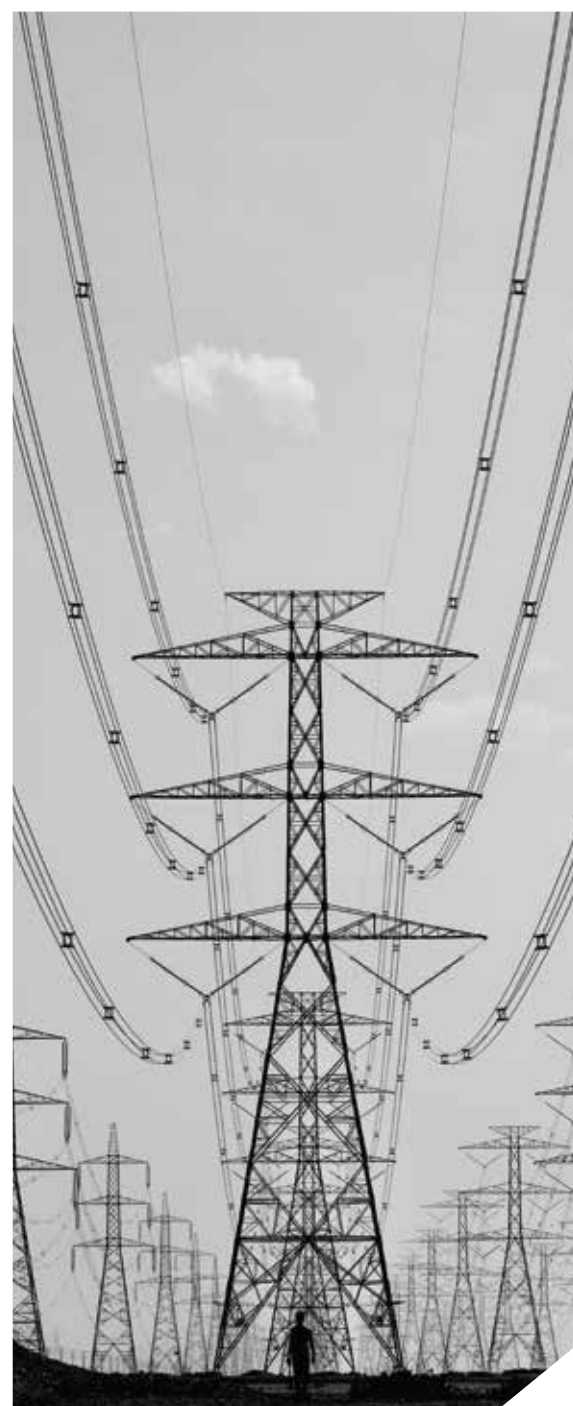
◀ کابل فاصله دار فشار متوسط
Medium Voltage Aerial Spacer Cable

▶ هادی هوایی روکش دار فشار متوسط
Medium Voltage Overhead Covered Conductors

◀ هادی هوایی روکش دار ضخیم فشار متوسط
Medium Voltage Overhead Covered Conductors Thick

▶ کابل قدرت فشار ضعیف تک رشته با هادی آلومینیومی
Aluminum Conductor Single Core Power Cable Low Voltage

◀ کابل قدرت فشار ضعیف چند رشته با هادی آلومینیومی
Aluminum Conductor Multi Core Power Cable Low Voltage



هادی های آلومینیومی
ALUMINIUM CONDUCTORS

◀ هادی آلومینیومی با مغزی فولادی
ACSR/GA
Aluminum conductor with steel core ACSR/GA

▶ هادی آلومینیومی با مغزی فولادی
ACSR/AW
Aluminum Conductor Steel Reinforced ACSR/AW

◀ هادی تمام آلیاژ آلومینیومی (AAAC)
All Aluminum Alloy Conductor AAAC

▶ هادی تمام آلومینیومی (AAC)
All Aluminum Conductor AAC



راد آلومینیوم Aluminium Rod

راد آلومینیومی مهمترین ماده اولیه تشکیل دهنده انواع هادی هوایی آلومینیومی می باشد. گرید شمش های مورد استفاده برای تولید راد باید از نوع Electrical EC (Conductor grade) یا خلوص بیش از 99.5% باشد. این شمش ها در کوره های اصلی موجود طی فرآیند ریخته گری پیوسته ذوب شده و سپس مذاب حاصل به کوره نگهدارنده انتقال مییابد. در مرحله بعد مواد مذاب از کوره نگهدارنده به چرخه کریستال یا رینگ مسی انتقال یافته و توسط جریان آب در اطراف چرخ ذوب به شکل کریستال در مییابد. سپس آلومینیوم کریستال شده به داخل دستگاه نورد هدایت شده و به راد آلومینیومی با قطر 9.5 و 12.5 تبدیل می شود و در انتها توسط دستگاه کوپلر به صورت کلاف های گرد (کویل) آماده استفاده و یا انبارش می گردد. در تمامی فرآیند تولید واحد کنترل کیفیت برای تولید راد با بالاترین کیفیت و مطابق با استاندارد ASTM B233 به کلیه مراحل نظارت خواهد داشت.

Aluminum rod is the key raw material of all types of aluminum overhead conductors. The grade of ingots used to produce the rod should be of the Electrical Conductor Grade of more than 99.5% purity. These ingots are melted in the main furnaces during the continuous casting process and the molten is then transferred to the holding furnace. In the next step, the molten material is transferred from the holding furnace to the crystal wheel or to the copper ring and converted into crystal form by the flow of water around the melting wheel. The crystallized aluminum is directed into the rolling machine and converted to the aluminum rod of 9.5 or 12.5 mm in diameter and in the end, coiled for use or stored by the coiler. To produce the highest quality rod, the quality control unit monitors all stages through ASTM standard.